

Seminardokumentation



Schöne Aussichten...
...für Ihren Anlass



Inhaltsverzeichnis

| | |
|--|----|
| 1. Einleitung | 3 |
| 2. Seminare / Workshops / Events / Konferenzen | 4 |
| 3. Räume / Infrastruktur | 5 |
| Beispiel Bestuhlung Panoramarestaurant Stockhorn | 5 |
| Beispiel Bestuhlung Restaurant Chrindi..... | 5 |
| 4. Seminarpauschalen..... | 6 |
| Infrastruktur: | 6 |
| Speisen und Getränke: | 6 |
| 5. Apérovorschläge..... | 7 |
| 6. Menü Variationen..... | 8 |
| Vegetarische Hauptgänge | 8 |
| 7. Anreise..... | 9 |
| 8. Rahmenprogramme | 10 |
| Sommer-Aktivitäten..... | 10 |
| Winter-Aktivitäten | 12 |
| 9. Allgemeine Geschäftsbedingungen für Anlässe | 13 |
| 10. Fragen & Kontakt | 16 |

1. Einleitung



Seit jeher sind die Menschen fasziniert von den Bergen. Der Drang und die Neugierde, diese Bergwelt zu erleben, war bei einigen tapferen Pionieren so unbändig, dass sie von diesem Traum nicht mehr lassen konnten. So haben wir diesen wunderschönen Platz des Stockhorn-Panoramarestaurants Max Born zu verdanken, der die treibende Kraft war für die Planung und den Bau des ersten Berghauses auf dem Stockhorn von 1953-1963.

Die Bewohner rund ums Stockhorn haben viel zu erzählen, was in all den Jahren bis heute geschah und über Freizeiterlebnisse, die unvergesslich sind. Viele unserer grossen und kleinen Gäste kommen mehrmals im Jahr und entdecken den Zauber der Bergwelt immer wieder aufs Neue.

Ein Ausflug in die Natur, anspruchsvolle Wanderungen, Erlebnisse in malerischer Landschaft sowie die kristallklare Bergluft regen den Appetit an und machen Lust auf Herzhaftes, Süsses, Warmes oder Erfrischendes.

Unsere Lokaltäteten bieten eine geeignete Infrastruktur. Gerne gehen wir auf Ihre speziellen Wünsche ein, sprechen Sie mit uns darüber.

Wir bieten attraktive Rahmenprogramme – sei es zur Unterhaltung, zur Teambildung oder einfach für ein gemeinsames Erlebnis. Wir haben unvergessliche Aktivitäten für Sie bereit.

Geniessen Sie Ihren Anlass bei uns auf dem Stockhorn und seien Sie unser Gast. Nehmen Sie Kontakt mit uns auf, wir beraten und unterstützen Sie kompetent und individuell bei der Planung und Durchführung. Wir freuen uns auf Ihre Anfrage.

2. Seminare / Workshops / Events / Konferenzen



Eine ganz normale Sitzung mit anschliessendem Dinner kann auf dem Stockhorn zu einem Incentive-Ausflug werden. Und wieso nicht die nächste Klausurtagung mit Blick auf Thunersee, Berner Alpen und Simmental abhalten? Weitblick und die klare Bergluft geben der Kreativität ganz neue Impulse!

Erleben Sie eine unvergessliche Zeit und herzliche Gastfreundschaft.



Unsere Lokalitäten und Umgebung sind geeignet für:

- Kaderseminare / Fortbildung Mitarbeitende
- Teambildung / Incentives / Firmenausflug
- Firmenjubiläum / Pensionierung
- Kundenanlässe
- Workshops / Sitzungen



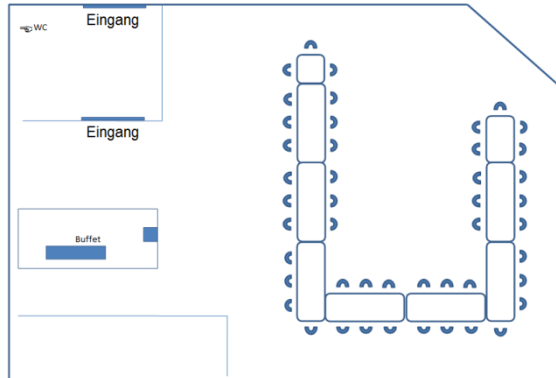
Tipp:

Ergänzen Sie Ihr Fest mit einem Rahmenprogramm. Fragen Sie danach, wir beraten Sie gerne.



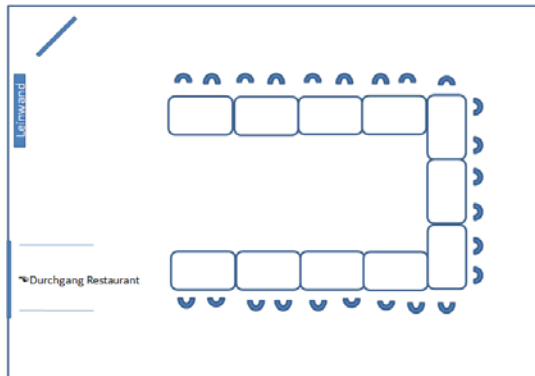
3. Räume / Infrastruktur

Beispiel Bestuhlung Panoramarestaurant Stockhorn



- Leinwand
- Beamer
- Audioanlage mit Mikrofon (nur im Panoramarestaurant)
- Flipchart / Stifte
- Pinwand
- W-LAN

Beispiel Bestuhlung Restaurant Chrindi



- Leinwand
- Beamer
- Flipchart / Stifte
- Pinwand
- W-LAN

4. Seminarpauschalen

Raummiete von 8.00 – 17.00 Uhr

Infrastruktur:

- Leinwand
- Beamer
- Audioanlage mit Mikrofon (nur im Panoramarestaurant)
- Flipchart / Stifte
- Pinwand
- W-LAN

Speisen und Getränke:

- Willkommenskaffee mit Gipfeli
- Mineralwasser, Früchte im Seminarraum
- 2 x Kaffeepause
- 3-Gang Tagesmenü inkl. vegetarischer Alternative

CHF 97.- / Person inklusive Bahnfahrt

CHF 82.- / Person für einen halben Tag (Ende nach dem Mittagessen)

Hinweis: Mindestumsatz CHF 900.00 (10 Personen)

Tagesmenü

Täglich frisch zubereitet mit Suppe oder Salat servieren wir unser Tagesmenü. Eine vegetarische Alternative wird ebenfalls angeboten.

5. Apérovorschläge

Apéro riche

mit Fleisch- und Käsespezialitäten
Gemüsedips, Hobelkäse und Schinkengipfeli

| | | |
|-----------------|-----|-------|
| pro Person | CHF | 19.50 |
| Variante Zvieri | CHF | 24.50 |

Stockhorn-Apéro

Hausgemachtes Blätterteiggebäck
Knackige Gemüsestreifen mit zwei Saucen
Simmentaler Hobelkäse im "Gebsti" und Ruchbrot

| | | |
|-----------------|-----|-------|
| pro Person | CHF | 15.00 |
| Variante Zvieri | CHF | 20.00 |

passender Weisswein: Gipfelwein Fendant

| | | |
|------------------|-----|-------|
| pro 5 dl Flasche | CHF | 22.50 |
|------------------|-----|-------|

Simmentaler-Apéro

Fleisch- und Käsespezialitäten der Region
mit Ruchbrot vom Erlenbacher Beck

| | | |
|-----------------|-----|-------|
| pro Person | CHF | 17.50 |
| Variante Zvieri | CHF | 22.50 |

passender Weisswein: Yvorne Blanc

| | | |
|--------------------|-----|-------|
| pro 7,5 dl Flasche | CHF | 41.00 |
|--------------------|-----|-------|

Gourmet-Apéro

Jeder Löffel ein Meisterwerk

- Gemüsetartar
- Melone mit Rohschinken
- Pflaumen und Aprikosen im Speckmantel
- marinierte Riesenkrevetten
- Frischkäsemousse mit Cherrytomaten
- Trockenfleisch

| | |
|------------|---------------------|
| 60 Löffel | pauschal CHF 150.00 |
| 120 Löffel | pauschal CHF 300.00 |
| 180 Löffel | pauschal CHF 450.00 |



dazu passender Weisswein: Petit Arvine, Wallis

| | | |
|--------------------|-----|-------|
| pro 7,5 dl Flasche | CHF | 49.00 |
|--------------------|-----|-------|

Hausgemachtes Blätterteiggebäck
Knackige Gemüsestreifen mit zwei Saucen
Simmentaler Hobelkäse im "Gebsti"
Mini-Käseküchlein
Mini-Frühlingsrollen mit Sweet Chili Sauce
Fleisch- und Käsespezialitäten "Stockhorn"

| | | |
|-------------|-----|-------|
| pro Person | CHF | 4.50 |
| pro Person | CHF | 5.50 |
| pro Person | CHF | 10.00 |
| pro 3 Stück | CHF | 4.50 |
| pro 2 Stück | CHF | 5.50 |
| pro Person | CHF | 16.50 |

6. Menü Variationen

Möchten Sie Ihr Mittagessen selber auswählen? Gerne servieren wir Ihnen die nachfolgenden Menüs mit dem entsprechenden Aufpreis zur Seminarpauschale. Oder teilen Sie uns Ihre Wünsche einfach mit, wir können auch ein Menü nach Ihrem Wunsch zusammenstellen.

Vegetarische Hauptgänge finden Sie auf der nächsten Seite.

Menü Chrindi

Grüner Salat

Simmentaler Rindsfleischvogel mit Pommes-Frites und Gemüse

Süssmostcrème mit Meringue-Streusel

Aufpreis pro Person CHF 13.00

Menü Solhorn

Berner Zwiebelsuppe

Kalbs- und Schweinsbraten, Bratenjus, Kroketten und Gemüse

Gebrannte Crème

Aufpreis pro Person CHF 15.00

Menü Rotplatte

Salatbouquet mit marinierten Alpkäsewürfeln und Birnenschnitzen

Alphornsteak vom Schwein mit Dijon-Senfsauce, Kroketten und Gemüse

Zwetschgensorbet mit Vieille Prune

Aufpreis pro Person CHF 18.00

Menü Stockhorn

Salatbouquet mit frischen Tomaten, Mozzarella und Basilikum

Kalbsrahmschnitzel an Champignonsauce, Butternudeln und Rahmpfirsich

Mini Coupe Danmark

Aufpreis pro Person CHF 21.00

Vegetarische Hauptgänge:

Kartoffelrösti mit Tomaten, Käse und Ei

ohne Aufpreis

Spätzli-Pfanne

ohne Aufpreis

Hausgemachtes Gemüseschnitzel mit Beilage nach Wahl

ohne Aufpreis

Spinatravioli an Tomatensauce mit hausgemachtem

ohne Aufpreis

Gemüseschnitzel und Reibkäse

Gemüseteller mit Pellkartoffeln und Sauerrahm

ohne Aufpreis

Fitnesssteller mit Pellkartoffeln und Sauerrahm

ohne Aufpreis

Reisring mit frischen Früchten und Gemüse-Curry

ohne Aufpreis

7. Anreise

Anreise mit dem Auto

Erlenbach befindet sich am Anfang des Simmentals Richtung Lenk und Gstaad.

Auf der Autobahn A6 via Bern-Thun-Spiez bis Wimmis, anschliessend Richtung Zweisimmen bis Erlenbach i.S.

Bei der Talstation ausgangs Dorf befindet sich direkt an der Hauptstrasse ein grosser Parkplatz (gebührenpflichtig).

Anreise mit der Bahn

Zurücklehnen und entspannen. Fahren Sie mit dem RegioExpress „Lötschberger“ bequem von Bern direkt nach Erlenbach i.S. (beachten Sie die Zugsanschriften). Sie erreichen uns auch ab Luzern über Interlaken-Spiez oder ab Montreux über Zweisimmen.

Vom Bahnhof Erlenbach i.S. sind es 10 bis 15 Minuten zu Fuss bis zur Talstation. Folgen Sie den weissen Beschilderungen mit dem Stockhorn-Logo bis zur Talstation.

Transport Bahnhof-Stockhornbahn nach telefonischer Anmeldung (033 681 21 81) bis am Vortag um 17.00 Uhr möglich. Kosten: CHF 70.00 pro Fahrweg (Ladekapazität 12 Personen).

Letzte Züge ab Erlenbach i.S. Richtung Thun / Bern um 21.34 Uhr bzw. 22.34 Uhr.

8. Rahmenprogramme

Sommer-Aktivitäten



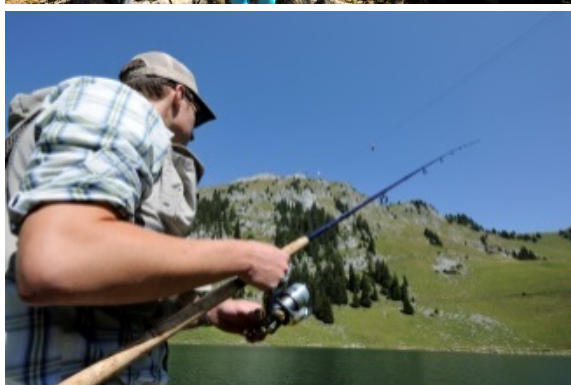
Wandern / Spazieren

Das Wandergebiet auf dem Stockhorn bietet vom einfachen Spaziergang bis zur anspruchsvollen Bergwanderung für jeden Besucher etwas. Spazieren Sie rund um die beiden Bergseen Hinterstockensee und Oberstockensee oder geniessen Sie auf einem der beliebten Wanderwege Richtung Stockhorngipfel die fantastische Aussicht auf die umliegenden Berge, Seen und bis weit ins Mittelland.



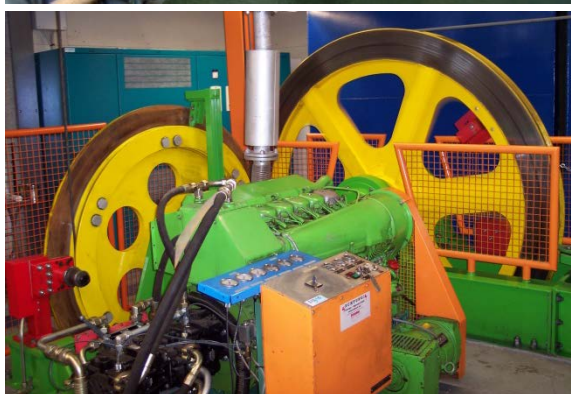
Erlebnis- und Blumenlehrpfad

Lernen Sie mit der ganzen Familie und den Kindern die Natur im Stockhorngebiet kennen. Unsere Erlebnis- und Blumenlehrpfade sind voller interessanter Überraschungen.



Fischen

Das Stockhorngebiet bietet mit seinen beiden Bergseen Hinterstocken- und Oberstockensee einen ausgezeichneten Standort zum Angeln. Die Gewässer sind reich an Regenbogenforellen, die das Herz eines jeden Anglers höher schlagen lassen.



Bahnbesichtigung

Für technisch interessierte Gruppen besteht die Möglichkeit zu einer ca. 45-minütigen Betriebsbesichtigung in der Mittelstation Chrindi.



Bungee-Jumping

Der einzigartige, unvergessliche Nervenkitzel: ein Sprung aus der Seilbahnkabine 134 m über dem See. Wer das Abenteuer liebt, wird diesen extremen Adrenalinkick in spektakulärer Umgebung geniessen.



Klettern

Der kompakte Kalkfels an der südöstlichen Seite des Stockhorns bietet ambitionierten Kletterern vielfältige Kletterrouten mit atemberaubend schöner Aussicht. Verschiedene Kletter-Sektoren befinden sich beim Gipfel oder in der Nähe der Mittelstation Chrindi und sind einfach zu erreichen. Ob Einsteiger oder Profis – im Klettergarten am Stockhorn gibt es Routen in allen Schwierigkeitsgraden.



Outdoor-Events

Ob Mini Olympics oder Team Challenges, unsere Outdoor-Partner organisieren für Firmen, Vereine oder Gruppen individuelle Events am Stockhorn.

Nähere Informationen dazu finden Sie auf unserer Webseite www.stockhorn.ch.

Winter-Aktivitäten



Winterwandern

Abseits von Alltag und Hektik, umgeben von der atemberaubenden Stille der Schneelandschaft, wandern Sie auf unseren gut präparierten Winterwanderwegen durch das wunderschöne Stockhorngebiet. Die romantischen Wege führen um den zugefrorenen Hinterstockensee oder zu den idyllischen Alphütten «Oberbärgli» am Lasenberg. Ein unvergessliches Naturerlebnis, das den Alltag Schritt für Schritt vergessen lässt.



Schneeschuhlaufen

Machen Sie sich auf den Weg und entdecken Sie auf Schneeschuhen das tief verschneite Stockhorngebiet. Die weiss glitzernde Winteridylle wird Sie verzaubern. Ein gemütlicher Raclette-Plausch nach einer ausgiebigen Schneeschuhtour ist der gesellige und genussvolle Ausklang der geführten Touren.



Erlebniswelt am See

Sun und Fun für alle! In der Erlebniswelt am See bietet sich eine einzigartige Spiel und Event Location. Attraktive Winteraktivitäten wie Eisfischen, SnowTubing oder Schneeschuhlaufen werden von hier aus durchgeführt. Wer es lieber gemütlich nimmt, genehmigt sich einen kleinen Snack in der Schneebar vor dem Tipi und genießt Sonne und Ruhe im Liegestuhl.



Outdoor-Events

Ob Mini Olympics oder Team Challenges, unsere Outdoor-Partner organisieren für Firmen, Vereine oder Gruppen individuelle Events am Stockhorn.

Nähere Informationen dazu finden Sie auf unserer Webseite www.stockhorn.ch.

9. Allgemeine Geschäftsbedingungen für Anlässe

1. Grundlage der Rechtsbeziehung

Als Grundlage der Rechtsbeziehung dient die Reservations-/Auftragsbestätigung für Anlässe. Reservationen werden schriftlich bestätigt, wobei E-Mailverkehr dem Briefverkehr gleichgestellt ist. Davon ausgenommen sind telefonische Tischreservierungen.

2. Offerten / Optionen

Offerten für Anlässe werden kundenspezifisch erstellt. Sie sind 30 Tage ab Erstelldatum gültig, sofern keine andere Frist vereinbart wurde. Die Stockhornbahn AG behält sich vor, aus wichtigem Grund von einer Offerte vor Ablauf der Annahmefrist zurückzutreten.

Reservationen gelten als verbindlich, sobald die Leistungen schriftlich bestätigt wurden.

Optionen sind für beide Parteien während der vereinbarten Optionsfrist verbindlich. Nach Ablauf der Optionsfrist behält sich die Stockhornbahn AG das Recht vor, über die reservierten Daten und Leistungen zu verfügen.

3. Annullierungen / Rückerstattung bei Krankheit oder Unfall

Eine Rückerstattung infolge Krankheit oder Unfall ist nur gegen Vorlage eines datierten Arztzeugnisses innerhalb von 5 Tagen möglich.

Wesentliche Änderungen oder Absagen von Anlässen müssen der Stockhornbahn AG möglichst frühzeitig schriftlich mitgeteilt werden. Wird die Reservation vollumfänglich abgesagt, ohne dass die Stockhornbahn AG dies zu vertreten hat, ist grundsätzlich folgende Annullierungspauschale (in % der reservierten Leistungen) geschuldet: Massgebend ist der Eingang der schriftlichen Annullierung (Post oder E-Mail) bei der Stockhornbahn AG.

Absage 0 – 14 Tage vor dem Anlass: 100 %,

Absage 15 – 30 Tage vor dem Anlass: 50 %,

Absage bis 30 Tage vor dem Anlass: kostenlos.

Falls der Kunde einen Anlass annulliert, ist die Stockhornbahn bemüht, diesen anderweitig zu verkaufen. Im Falle einer Durchführung einer gleichwertigen Veranstaltung durch Dritte entstehen dem Kunden lediglich Kosten für eine Umtriebsentschädigung (Menükosten) von 10 – 20 % (je nach Fristigkeit der Annullierung).

Wurden die reservierten Leistungen (Bahnfahrt, Menü, Getränke) noch nicht festgelegt, so gilt ein Betrag von CHF 100.00 pro Person als Berechnungsbasis. Führt der Kunde innerhalb eines Jahres eine Veranstaltung im ursprünglich vereinbarten Umfang durch, werden ihm 80 % der Annullierungskosten gutgeschrieben.

4. Rücktritt durch die Stockhornbahn AG

Die Stockhornbahn AG ist jederzeit berechtigt, aus wichtigem Grund vom Vertrag zurückzutreten. Wichtige Gründe sind schlechte Wetterverhältnisse, welche aus Sicherheitsgründen die Bahnfahrt nicht zulassen, behördliche Auflagen und Verbote, Sicherheitsaspekte und Fälle höherer Gewalt sowie andere, von der Stockhornbahn AG nicht zu vertretende oder beeinflussbare Umstände. Dem Kunden entstehen daraus keinerlei Ansprüche gegenüber der Stockhornbahn AG.

Die Stockhornbahn AG kann unter folgenden Voraussetzungen vom Vertrag zurücktreten:

- Bei begründeter Annahme, dass die Veranstaltung oder deren Teilnehmer den reibungslosen Geschäftsbetrieb, die Sicherheit oder das Ansehen der Stockhornbahn AG oder ihrer Gäste gefährden.
- Bei Feststellung, dass Veranstaltungen unter irreführender oder falscher Angabe wesentlicher Tatsachen oder eines anderen als des mitgeteilten Zwecks gebucht wurden.
- Wenn Dritte, die auf Veranlassung des Veranstalters durch die Stockhornbahn AG in die Organisation der Veranstaltung miteinbezogen wurden, an der Leistungserbringung vollständig oder teilweise gehindert sind.
- Die Stockhornbahn AG erklärt den Rücktritt, sobald sie von den hierzu berechtigenden Gründen Kenntnis erlangt und informiert den Kunden unverzüglich. Schadensersatzansprüche gegen die Stockhornbahn AG kann der Kunde in allen genannten Fällen nicht geltend machen.

5. Rückerstattung bei Betriebsunterbrechung / Betriebseinstellung

Betriebsunterbrechung oder Betriebseinstellung geben keinen Anspruch auf eine Rückerstattung oder Verlängerung. Die Bergbahnen unterliegen dem Schweizerischen Transportgesetz. Der Betrieb kann aus Sicherheitsgründen oder je nach Schnee- und Witterungsverhältnissen auch kurzfristig eingestellt werden. Für daraus entstehende Folgen kann die Stockhornbahn AG nicht haftbar gemacht werden.

Bei widrigen Wetterbedingungen kann ein Anlass aus Sicherheitsgründen vom Panorama-restaurant ins Restaurant Chrindi verlegt werden, ohne Anspruch auf Entschädigung seitens der Kunden.

6. Teilnehmerzahl

Anlässe ausserhalb der Fahrplanzeiten werden erst ab 20 zahlenden Personen durchgeführt. Die verbindliche Teilnehmerzahl muss so früh wie möglich mitgeteilt werden, spätestens jedoch 48 Stunden vor der Veranstaltung. Die bis dahin genannte Personenzahl gilt als verbindlich und wird verrechnet. Nehmen mehr Personen als mitgeteilt an einem Anlass teil, wird die tatsächliche Teilnehmerzahl verrechnet.

Bei Abweichungen der Teilnehmerzahl von mehr als 5 % ist die Stockhornbahn AG berechtigt, andere Räumlichkeiten bereitzustellen, sofern dies dem Kunden zumutbar ist.

Auf eine Unzumutbarkeit kann sich der Kunde nicht berufen, wenn zwingende Umstände wie z.B. behördliche Auflagen oder sicherheitstechnische Gründe die Zuweisung anderer Räumlichkeiten erfordern.

7. Schäden / Versicherung

Der Kunde haftet gegenüber der Stockhornbahn AG für Beschädigungen und Verluste, die durch ihn bzw. seine Hilfspersonen, Referenten, Mitarbeitenden oder Teilnehmenden verursacht werden, ohne dass die Stockhornbahn AG ein Verschulden nachweisen muss. Betreffend den vom Kunden, von Referenten, Teilnehmer oder Dritten eingebrachten Gegenständen, Kleidern oder Materialien lehnt die Stockhornbahn AG jede Haftung für Diebstahl und Beschädigung ab.

Die Versicherung für die Veranstaltung bzw. für eingebrachte Materialien obliegt dem Kunden. Die Stockhornbahn AG kann einen Nachweis der Versicherung verlangen.

8. Verlängerung / Zuschläge / Mindestumsatz

Die Talfahrt mit der Luftseilbahn hat spätestens um 00.30 Uhr zu erfolgen. Eine Verlängerung der Öffnungszeit nach 00.30 Uhr ist aus organisatorischen Gründen nicht möglich (Arbeitsgesetz, Reinigung, Vorbereitungen für den nächsten Tag).

Ab 23.00 Uhr wird ein Nachtzuschlag verrechnet.

Sonderwünsche und -leistungen sowie Extrafahrten unter 20 Personen sowie Fahrten ausserhalb des Fahrplans werden zu marktüblichen Preisen in Rechnung gestellt.

Für Kleingruppen kann ein Mindestumsatz vereinbart werden.

9. Mitbringen von Speisen und Getränken

Wenn keine anderweitige schriftliche Vereinbarung getroffen wurde, bezieht der Kunde alle Speisen und Getränke bei der Stockhornbahn AG. In Ausnahmefällen kann eine Servicegebühr in Rechnung gestellt werden.

Stockhornbahn AG

Geschäftsleitung

Kleindorf 338A

CH – 3762 Erlenbach i. S.

Telefon: +41 (0)33 681 21 81

Fax: +41 (0)33 681 21 25

info@stockhorn.ch

www.stockhorn.ch

Die «Allgemeinen Geschäftsbedingungen» (AGB) gelten für sämtliche von Privaten oder Firmenkunden beanspruchte Leistungen der Stockhornbahn AG inklusive der Gastronomie-Betriebe Restaurant Chrindi und Panoramarestaurant Stockhorn. Abweichende Bedingungen gelten nur nach schriftlicher Vereinbarung.

Bitte beachten Sie, dass «Preise und Konditionen für Anlässe» nur einen Auszug aus unseren AGB sind und nur auf die gastronomischen Leistungen bezogen sind. Die kompletten AGB der Stockhornbahn AG sind auf unserer Webseite www.stockhorn.ch ersichtlich.

Extrafahrten

- ausserhalb der Betriebszeiten bzw. Fahrplanfahrten
- Kleingruppen (< 20 Personen)

Zu den jeweiligen Ticketpreisen (gemäss Tarif) werden folgende Zuschläge pro Bahnfahrt verrechnet:

| | |
|---|------------|
| Erlenbach – Chrindi / Chrindi – Erlenbach einfach | CHF 100.00 |
| Erlenbach – Chrindi retour | CHF 160.00 |
| Chrindi – Stockhorn / Stockhorn – Chrindi einfach | CHF 50.00 |
| Chrindi – Stockhorn retour | CHF 80.00 |
| Erlenbach – Stockhorn / Stockhorn – Erlenbach einfach | CHF 150.00 |
| Erlenbach – Stockhorn retour | CHF 240.00 |

Mindestumsätze Gastronomie

Für Kleingruppen (< 20 Personen) gilt eine Mindestkonsumation von CHF 900.00.

10. Fragen & Kontakt

Konnten Fragen nicht beantwortet werden oder haben Sie einen besonderen Wunsch?
Sprechen Sie mit uns – wir machen vieles möglich!

Stockhornbahn AG
3762 Erlenbach i.S.

Telefon 033 681 21 81
E-Mail gruppen@stockhorn.ch